



Dépassements d'honoraires 2013

*Observatoire des pratiques
tarifaires*

12 mars 2014

Les quatre volets de l'avenant 8

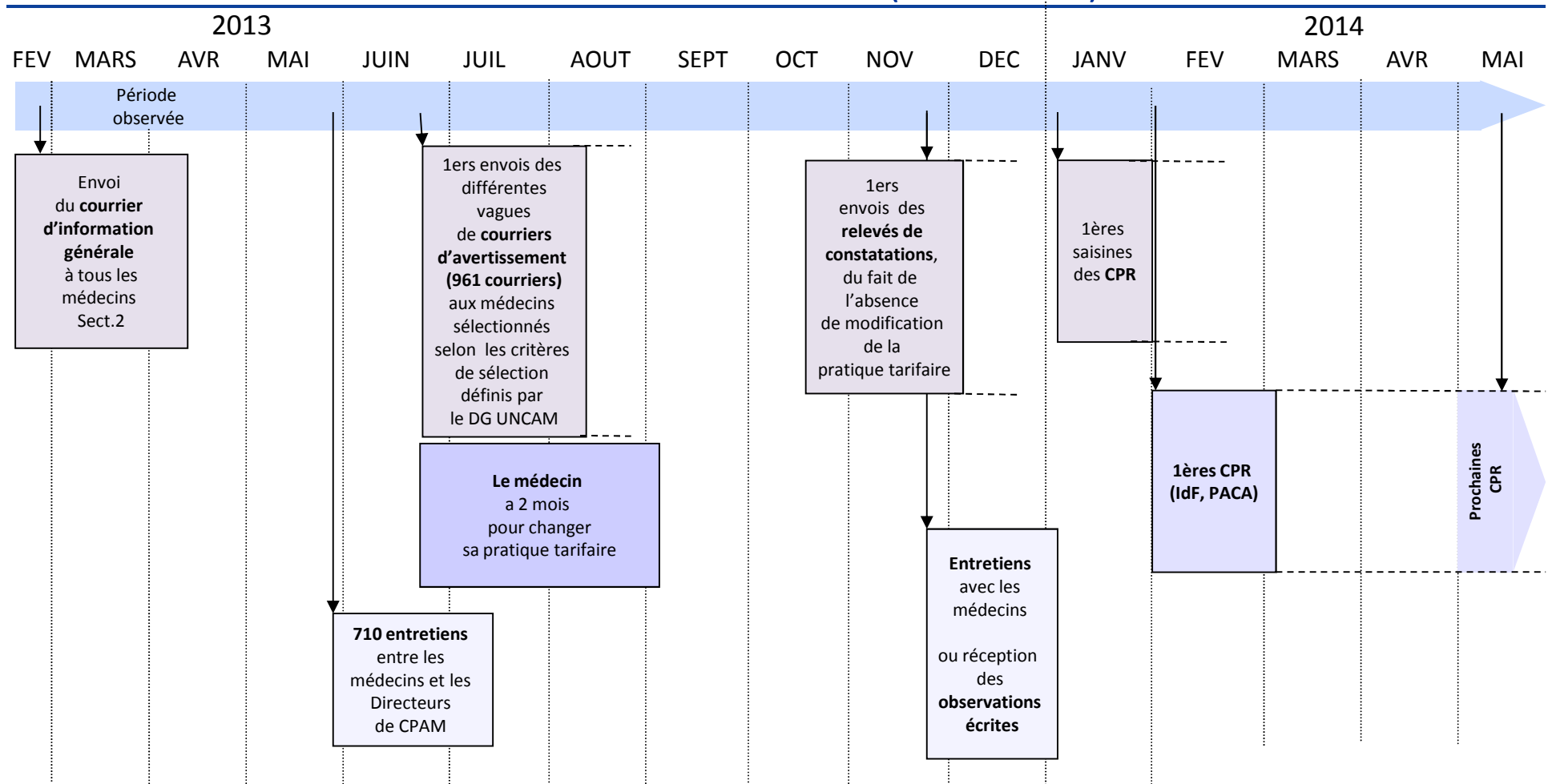
- Signature de l'avenant n°8 à la convention médicale le 25 octobre 2012 entre l'UNCAM, l'UNOCAM, la CSMF, le SML et MG France,
 - Publication au JO le 7 décembre 2012
-
- Un contrat d'accès aux soins pour les médecins de secteur 2
 - Une régulation des pratiques tarifaires excessives
 - Un accès sans dépassements aux médecins de secteur 2 pour les patients bénéficiant de l'ACS
 - Une revalorisation des tarifs opposables

La mise en œuvre de l'avenant 8

- Un contrat d'accès aux soins pour les médecins de secteur 2
 - Le contrat est monté en charge progressivement avec une mise en œuvre au 1^{er} décembre 2013
 - Le contrat ne peut donc avoir d'effet sur les dépassements qu'en 2014
- Une régulation des pratiques tarifaires excessives
 - le calendrier s'est déroulé conformément aux principes de l'avenant
- Un accès sans dépassements aux médecins de secteur 2 pour les patients bénéficiant de l'ACS
 - actions d'information des patients et des médecins
- Une revalorisation des tarifs opposables :
 - la première étape a eu lieu au 1^{er} juillet 2013

AVENANT 8 – PRATIQUES TARIFAIRES EXCESSIVES

DEROULE DU DISPOSITIF (2013-2014)



**l'Assurance
Maladie**

Caisse Nationale

Evolution des effectifs de médecins en secteur 2

→ Rappel :

- entre 1985 et 2011, augmentation de 30% à 41,7% des spécialistes exerçant en secteur 2, compensée par une diminution des omnipraticiens exerçant en secteur 2 de 16 à 10%
- Environ 60% des installations de spécialistes s'effectuent en secteur 2

→ Evolution 2011-2013 :

- La part des médecins exerçant en secteur 2 s'est stabilisée à environ 25%, avec 43% des spécialistes exerçant en secteur 2 en 2013 alors que la part du secteur 2 continue de baisser pour les omnipraticiens (9,5% en 2013)
- La part des secteurs 2 augmente pour toutes les spécialités (excepté la pneumologie)
- En 2013, 23 802 médecins spécialistes exercent en secteur 2, 3 240 généralistes et 2 571 MEP.

Effectifs par spécialité - 2011 à 2013

Spécialité	Effectifs 2011		Effectifs 2012		Effectifs 2013	
	Secteur 2 et 1DP	S2+1DP /total	Secteur 2 et 1DP	S2+1DP /total	Secteur 2 et 1DP	S2+1DP /total
Anesthésistes	1 308	36.7%	1 372	38.2%	1 458	40.4%
Cardiologues	912	20.0%	946	20.5%	962	20.8%
Chirurgiens	5 173	78.8%	5 278	79.4%	5 335	80.1%
Dermatologues	1 368	42.0%	1 363	42.3%	1 338	42.4%
Endocrinologues	522	64.7%	519	64.0%	523	64.2%
Gastro-entérologues	829	38.8%	837	39.0%	835	39.3%
Gynécologues-médicaux	676	41.0%	647	41.3%	631	42.0%
Gynécologues-obstétriciens et mixtes	2 426	62.4%	2 476	63.6%	2 515	64.6%
Gériatres	8	19.0%	11	23.4%	13	24.5%
Internistes	280	50.0%	261	49.2%	265	49.7%
MPR	195	39.2%	193	39.7%	189	40.1%
Néphrologues	20	4.9%	24	5.7%	25	5.9%
Neurologues	258	31.0%	260	31.1%	270	32.0%
ORL	1 307	57.8%	1 310	58.2%	1 314	58.8%
Ophtalmologues	2 627	54.8%	2 656	55.5%	2 680	56.2%
Pneumologues	215	18.3%	216	18.2%	213	18.1%
Psychiatres-neuro-psychiatres	1 960	30.6%	2 003	31.4%	2 025	32.0%
Pédiatres	930	33.7%	934	34.1%	952	34.9%
Radiodiagnostic et imagerie médicale	781	14.4%	821	15.1%	830	15.4%
Radiothérapeutes	40	10.9%	41	10.8%	45	11.6%
Médecine nucléaire	10	3.6%	10	3.3%	13	4.2%
Rhumatologues	845	45.9%	843	46.2%	831	46.6%
Stomatologues	441	43.5%	439	44.2%	438	45.5%
ACP	99	14.4%	100	14.9%	102	15.4%
TOTAL SPECIALISTES	23 230	41.7%	23 560	42.3%	23 802	42.9%
Généralistes	3 588	6.6%	3 389	6.3%	3 240	6.0%
MEP	2 779	37.6%	2 678	36.6%	2 571	35.8%
Généralistes et MEP	6 367	10.4%	6 067	9.9%	5 811	9.6%
TOTAL MEDECINS	29 597	25.2%	29 627	25.4%	29 613	25.5%

DCIR - Tous régimes - France entière

Effectifs de médecins actifs au 31/12 de l'année

Evolution des taux de dépassements moyens en 2013

→ Evolution 2011-2013 :

- La tendance à la hausse des dépassements s'est inversée en 2012, ce qui se confirme et se renforce en 2013 : le taux moyen de dépassement a légèrement baissé en 2013.
- Le taux moyen de dépassement des spécialistes (actes cliniques + actes techniques) est passé de 56,9% en 2011 à 56,3% en 2013
- Cette baisse est plus particulièrement marquée pour les actes cliniques dont le taux de dépassement est passé de 76,6% à 75,0% en 2 ans, alors que pour les actes techniques le taux s'est stabilisé entre 2012 et 2013.

Evolution du taux de dépassement moyen par spécialité de 2011 à 2013

Secteur 2 et 1DP

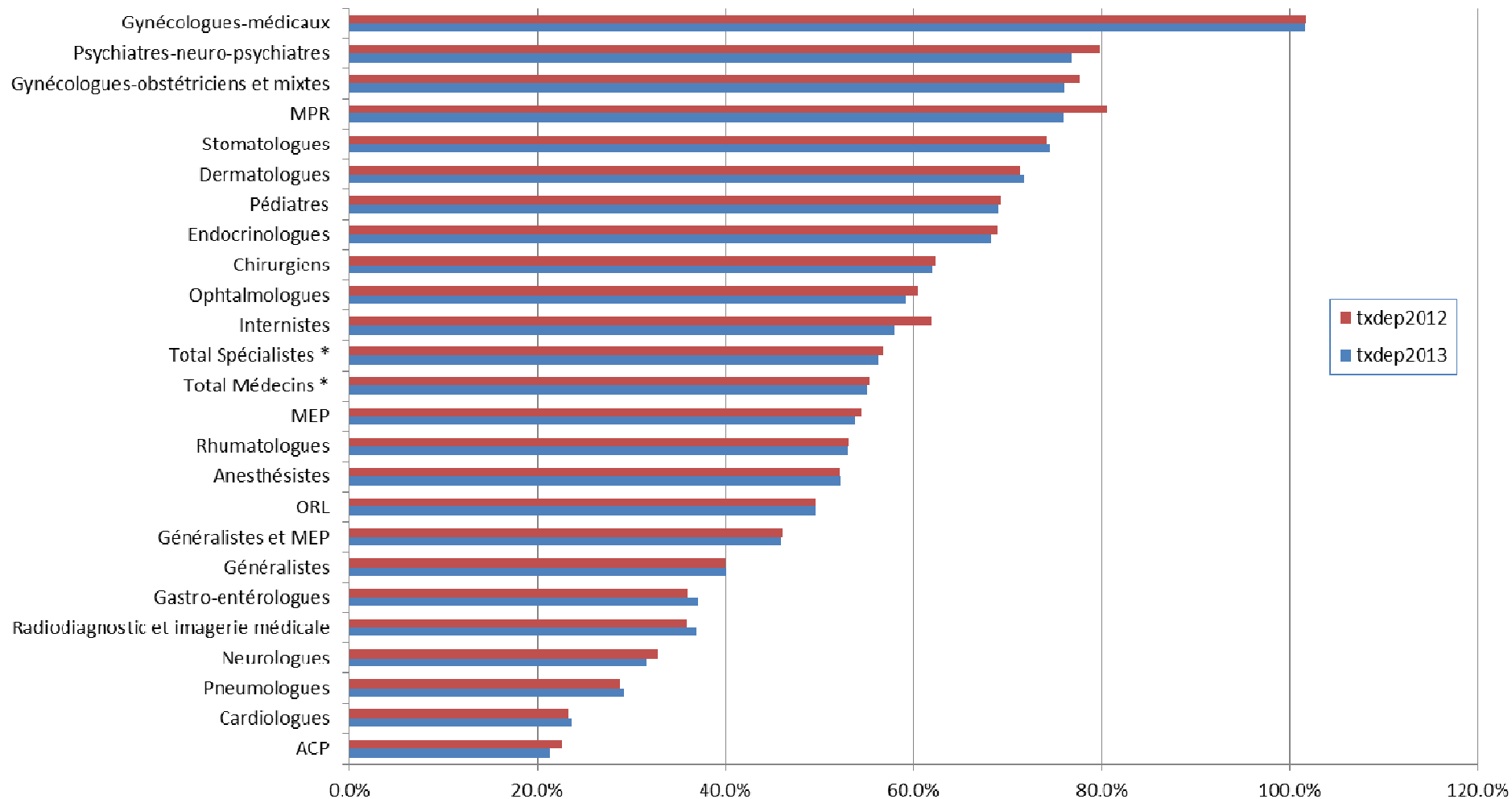
Taux de dépassement Spécialité	Actes cliniques et techniques			Actes cliniques			Actes techniques		
	2011	2012	2013	2011	2012	2013	2011	2012	2013
Anesthésistes	52.0%	52.2%	52.3%	53.2%	52.9%	52.3%	51.8%	52.0%	52.3%
Cardiologues	23.0%	23.2%	23.6%	42.2%	42.8%	43.2%	17.5%	17.7%	18.2%
Chirurgiens	61.7%	62.3%	62.0%	55.3%	55.3%	54.7%	64.0%	64.9%	64.7%
Dermatologues	71.8%	71.3%	71.9%	76.8%	76.1%	77.2%	57.2%	57.2%	56.4%
Endocrinologues	69.3%	69.0%	68.3%	71.1%	70.8%	69.8%	NS	NS	NS
Gastro-entérologues	35.6%	36.0%	37.1%	47.2%	47.0%	45.8%	31.5%	32.1%	34.0%
Gynécologues-médicaux	100.9%	101.8%	101.7%	119.0%	121.6%	122.8%	45.3%	44.8%	45.7%
Gynécologues-obstétriciens et mixtes	78.5%	77.7%	76.1%	110.9%	110.9%	108.5%	56.6%	56.0%	55.5%
Internistes	62.1%	61.9%	57.9%	91.3%	93.3%	88.7%	21.4%	18.3%	14.8%
MPR	81.5%	80.6%	75.9%	106.3%	105.0%	98.7%	48.4%	47.6%	46.3%
Neurologues	33.8%	32.8%	31.6%	59.5%	55.3%	51.9%	19.0%	19.4%	19.8%
ORL	49.4%	49.6%	49.6%	60.8%	60.2%	59.4%	44.4%	44.9%	45.2%
Ophtalmologues	61.2%	60.5%	59.2%	94.3%	96.8%	97.6%	46.3%	46.0%	45.8%
Pneumologues	28.1%	28.7%	29.3%	65.7%	67.7%	66.4%	20.3%	20.8%	21.8%
Psychiatres-neuro-psychiatres	84.3%	79.7%	76.9%	85.3%	80.4%	77.6%	NS	NS	NS
Pédiatres	67.6%	69.3%	69.1%	70.8%	73.0%	73.2%	33.0%	32.9%	32.6%
Radiodiagnostic et imagerie médicale	35.7%	35.9%	36.9%	NS	NS	NS	35.6%	35.9%	36.9%
Rhumatologues	53.1%	53.1%	53.1%	77.2%	76.1%	74.4%	32.1%	33.2%	34.5%
Stomatologues	74.5%	74.2%	74.6%	53.9%	51.9%	50.0%	80.1%	80.3%	81.6%
ACP	23.2%	22.6%	21.4%	NS	NS	NS	23.0%	22.5%	21.3%
Total Spécialistes *	56.9%	56.7%	56.3%	76.6%	76.1%	75.0%	47.4%	47.7%	47.8%
Généralistes	39.3%	40.0%	40.1%	38.8%	39.6%	39.7%	45.1%	45.7%	44.5%
MEP	53.9%	54.4%	53.8%	63.1%	64.2%	64.9%	37.4%	37.4%	35.6%
Généralistes et MEP	45.3%	46.0%	45.9%	46.8%	47.7%	48.0%	39.0%	39.1%	37.4%
Total Médecins *	55.4%	55.4%	55.1%	68.3%	68.6%	68.2%	47.1%	47.3%	47.4%

Source : DCIR - France entière - Tous régimes - S2 et 1DP - Actes cliniques et techniques hors forfaits - Date de liquidation

* les spécialités comptant moins de 100 médecins ne sont pas détaillées mais sont incluses dans les totaux

Evolution du taux de dépassement moyen par spécialité 2012 à 2013

Taux de dépassement moyen 2012 et 2013 par spécialité Secteur 2 et 1DP



Source : DCIR - France entière - Tous régimes - S2 et 1DP - Actes cliniques et techniques hors forfaits - Date de liquidation

* Les spécialités comptant moins de 100 médecins ne sont pas détaillées mais sont incluses dans les totaux

Evolution des taux de dépassements à long terme

→ Rappel :

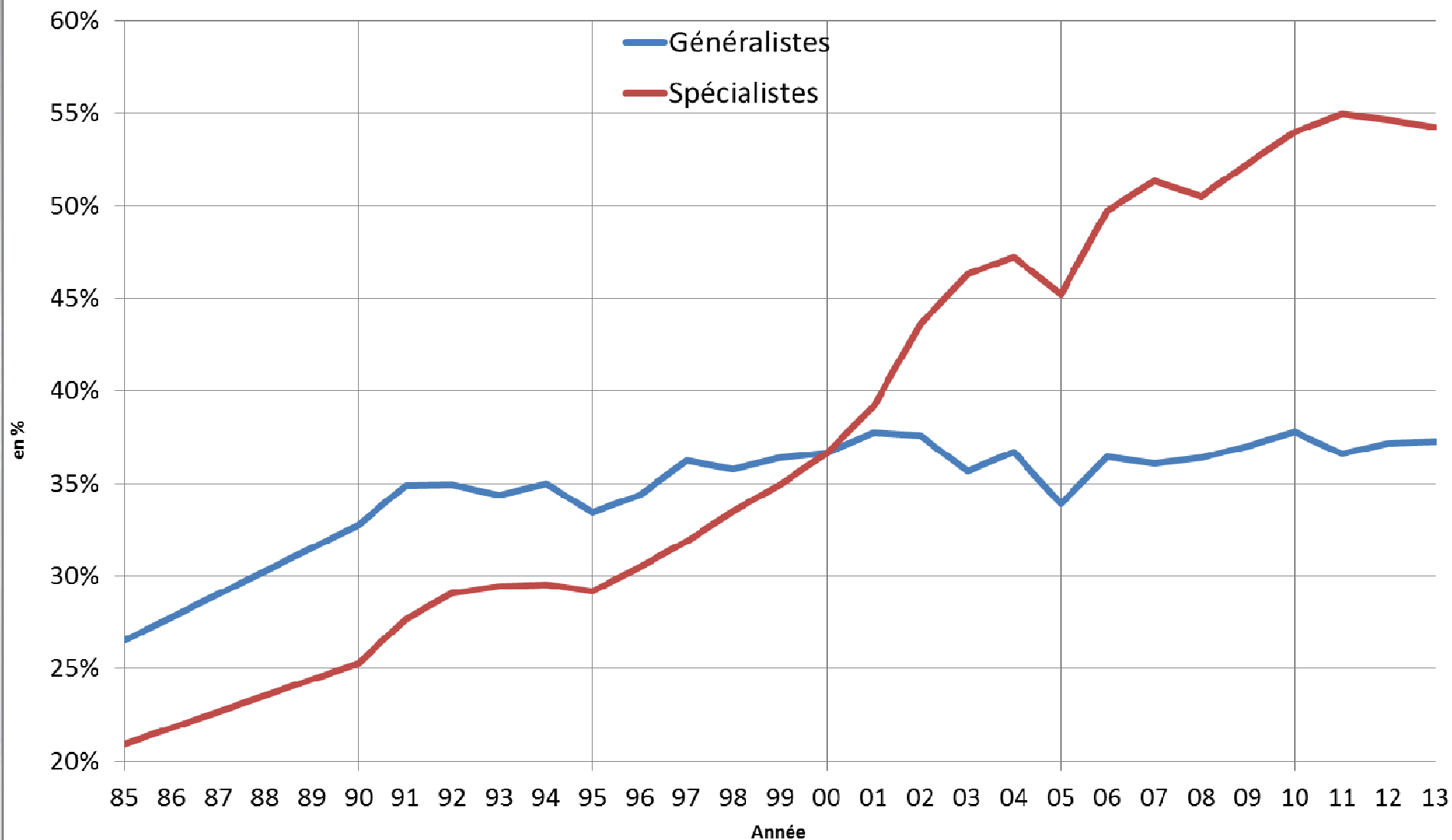
- entre 1985 et 2011, le rythme de progression des taux de dépassement moyens était d'environ 8 à 9 points par période de 5 ans
- Augmentation des honoraires des médecins de secteur 2 d'environ 3,5% par an par la hausse des dépassements

→ Evolution 2011-2013 :

- L'inflexion de la tendance observée en 2012, se confirme et se renforce en 2013 : le taux moyen dépassement a baissé en 2013.
- Selon les spécialités, le taux de dépassement moyen baisse plus ou moins rapidement (plus rapide pour les gynécologues-obstétriciens et les psychiatres que pour les chirurgiens et les ophtalmologues)
- Mais pour toutes les spécialités, la tendance a été inversée depuis 2012.

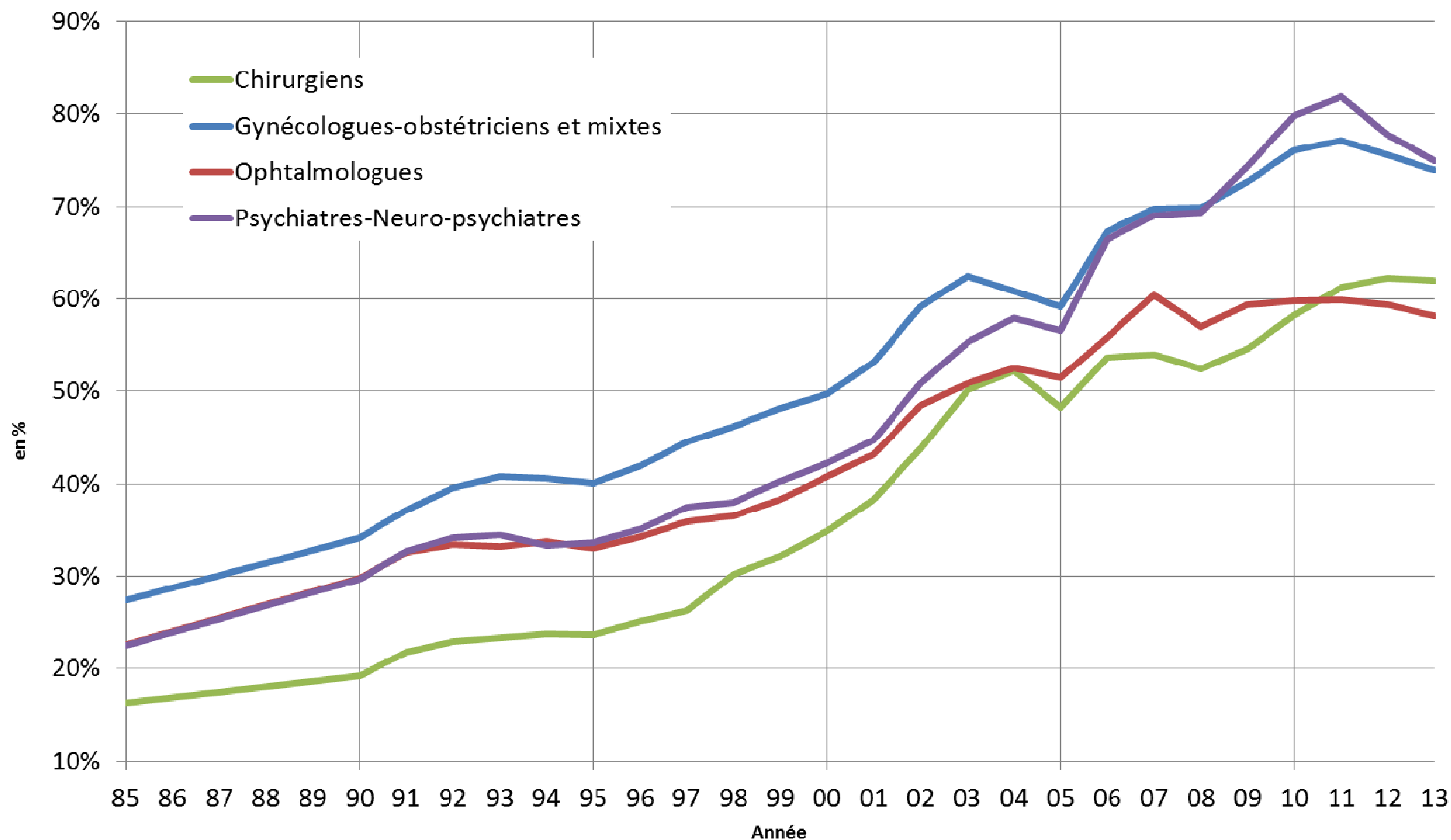
Evolution sur le long terme du taux de dépassement moyen

Taux de dépassement moyen des médecins de secteur 2 et 1DP - APE



Source : SNIR - DCIR
Taux 2013 calculés à partir du delta 2013-2012 des taux DCIR

Taux de dépassement moyen de spécialistes de secteur 2 et 1DP - APE



Source : SNIR - DCIR

Taux 2013 calculés à partir du delta 2013-2012 des taux DCIR

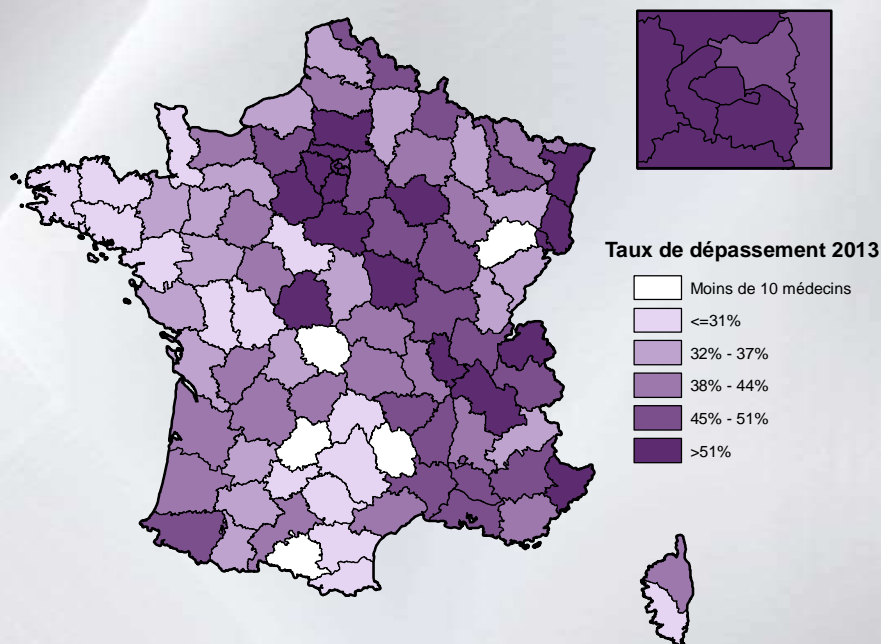
Evolution des taux de dépassements des spécialistes par département

→ la tendance des 3 dernières années 2010-2013 comparée à celle des années 2000-2010 :

- On compare l'évolution attendue entre 2010 et 2013 si la tendance observée entre 2000 et 2010 s'était poursuivie et la tendance observée entre 2010 et 2013
- L'inflexion de la tendance observée globalement se confirme dans la quasi-totalité des départements

Taux de dépassement moyen 2013 par département – Total spécialistes S2 et 1DP

Total spécialiste S2 et 1DP
Taux de dépassement 2013



Moyenne France entière : 56,3%



Martinique



Guadeloupe



Réunion

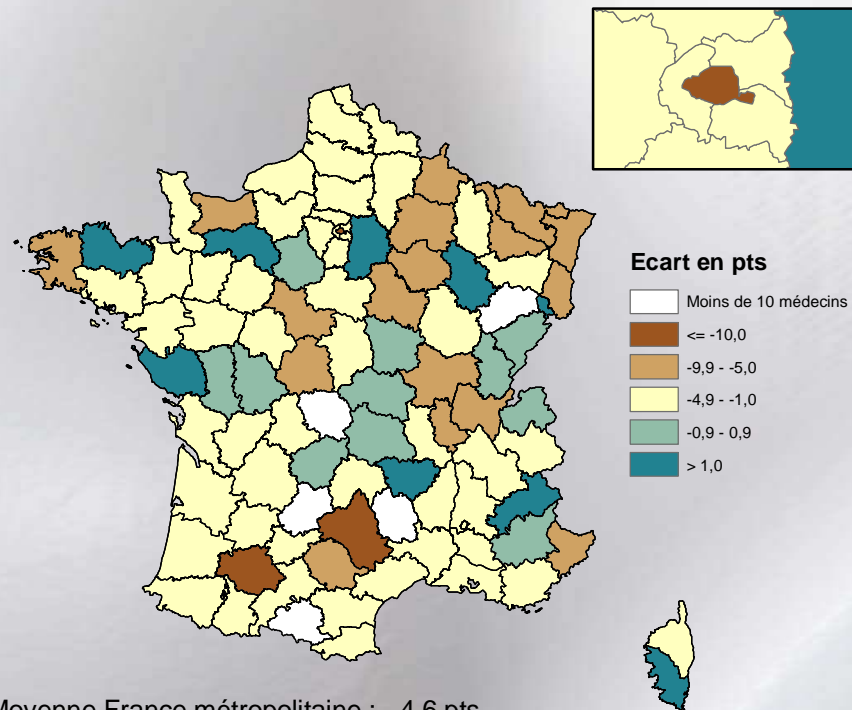


Guyane



Mayotte

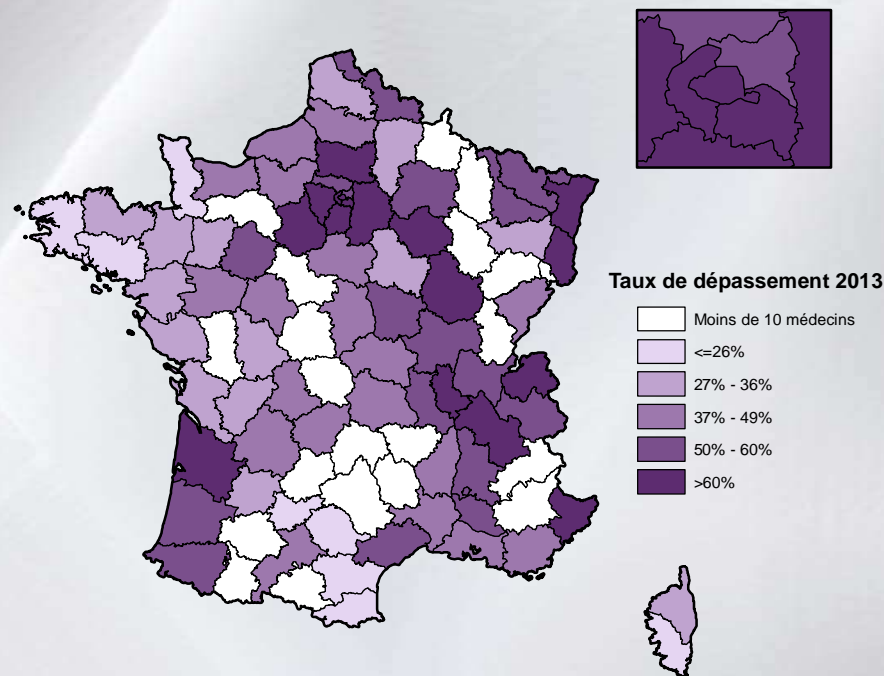
Différence entre évolution constatée 2013 / 2010
et évolution tendancielle 2013 / 2010



Moyenne France métropolitaine : - 4,6 pts

Taux de dépassement moyen 2013 par département – Chirurgiens S2 et 1DP

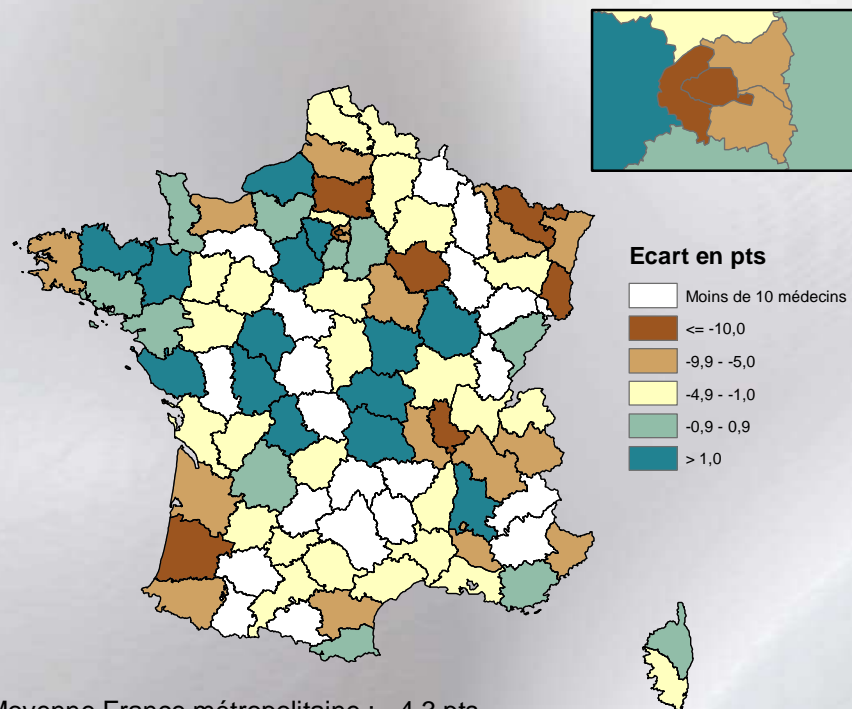
Chirurgiens S2 et 1DP - Taux de dépassement 2013



Moyenne France entière : 62,0%



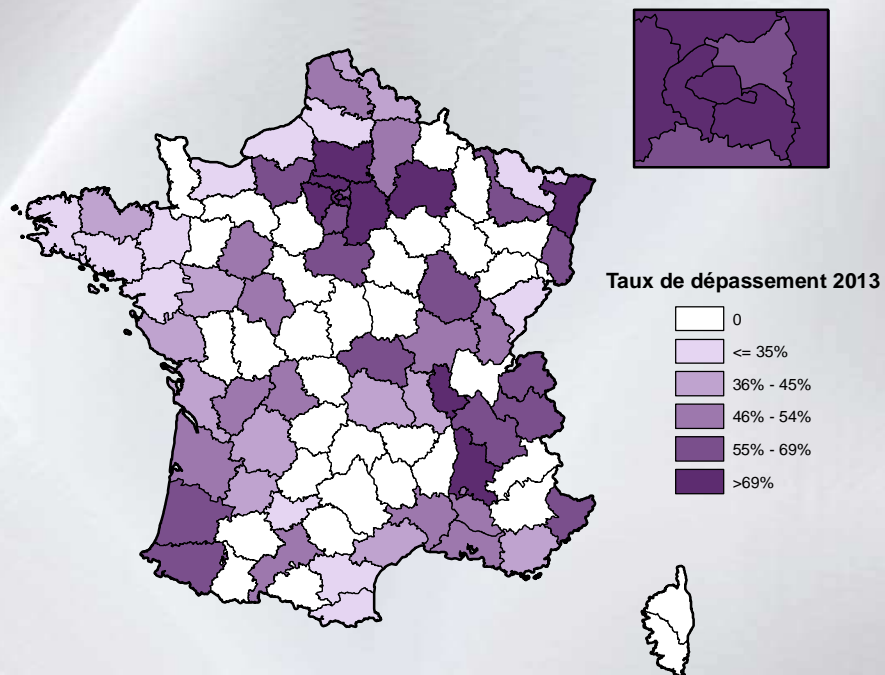
Différence entre évolution constatée 2013 / 2010 et évolution tendancielle 2013 / 2010



Moyenne France métropolitaine : - 4,3 pts

Taux de dépassement moyen 2013 par département – Ophtalmologues S2 et 1DP

Ophtalmologues S2 et 1DP - Taux de dépassement 2013



Moyenne France entière : 59,2%



Martinique



Guadeloupe



Réunion

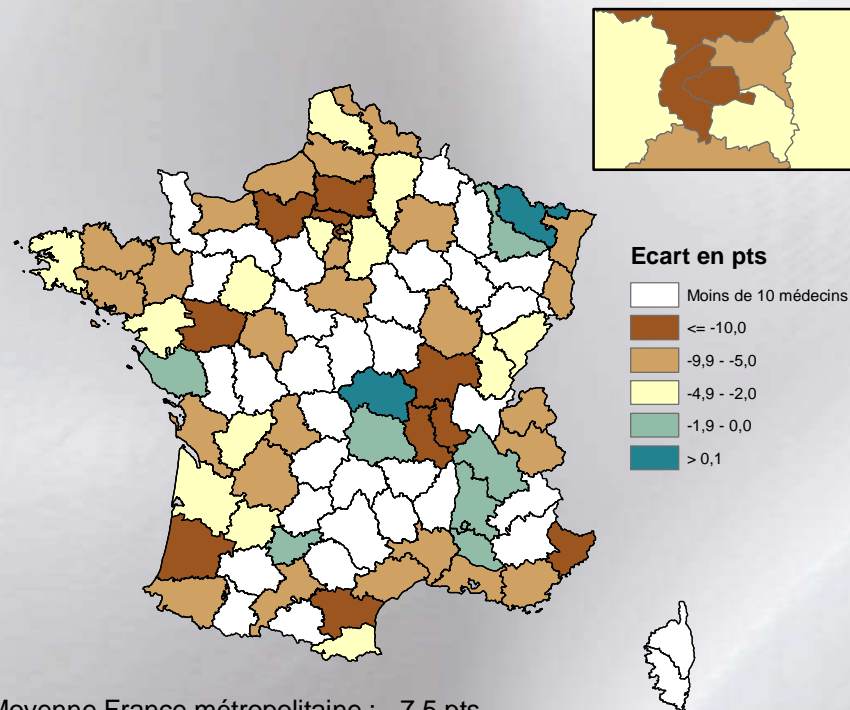


Guyane



Mayotte

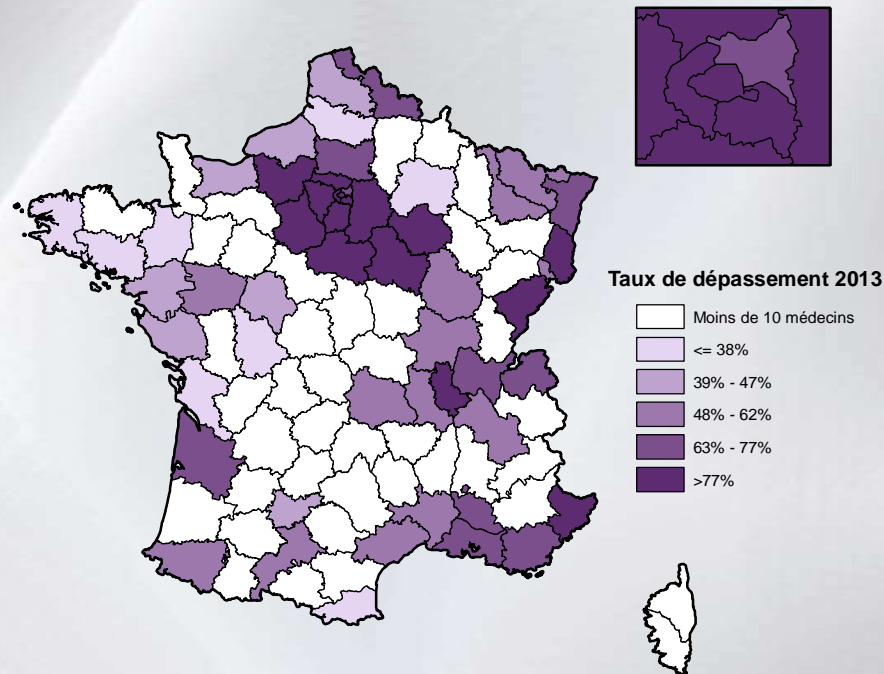
Différence entre évolution constatée 2013 / 2010 et évolution tendancielle 2013 / 2010



Moyenne France métropolitaine : - 7,5 pts

Taux de dépassement moyen 2013 par département – Gynécologues S2 et 1DP

Gynécologues S2 et 1DP - Taux de dépassement 2013



Moyenne France entière : 79,2%



Martinique



Guadeloupe



Réunion

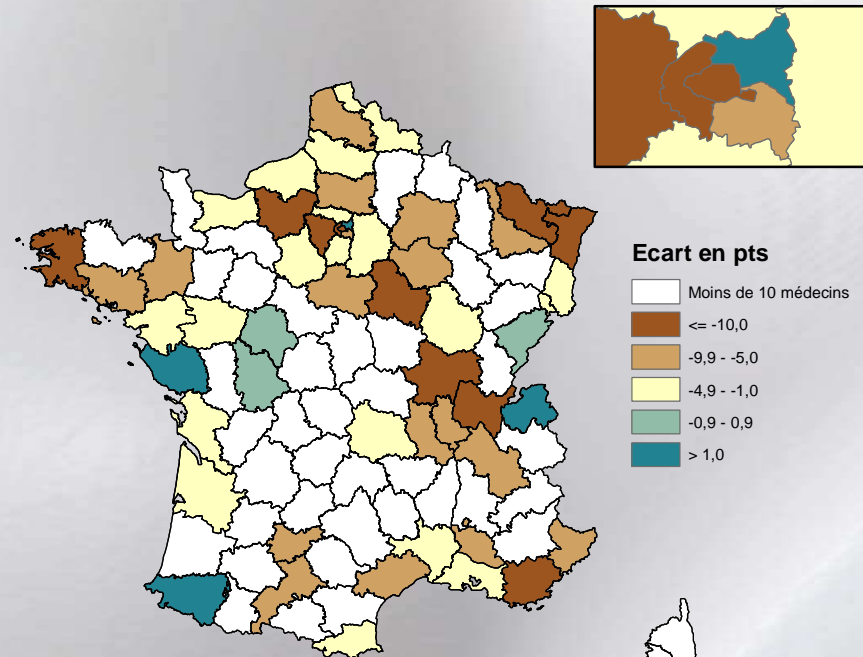


Guyane



Mayotte

Différence entre évolution constatée 2013 / 2010 et évolution tendancielle 2013 / 2010



Moyenne France métropolitaine : - 8,2 pts

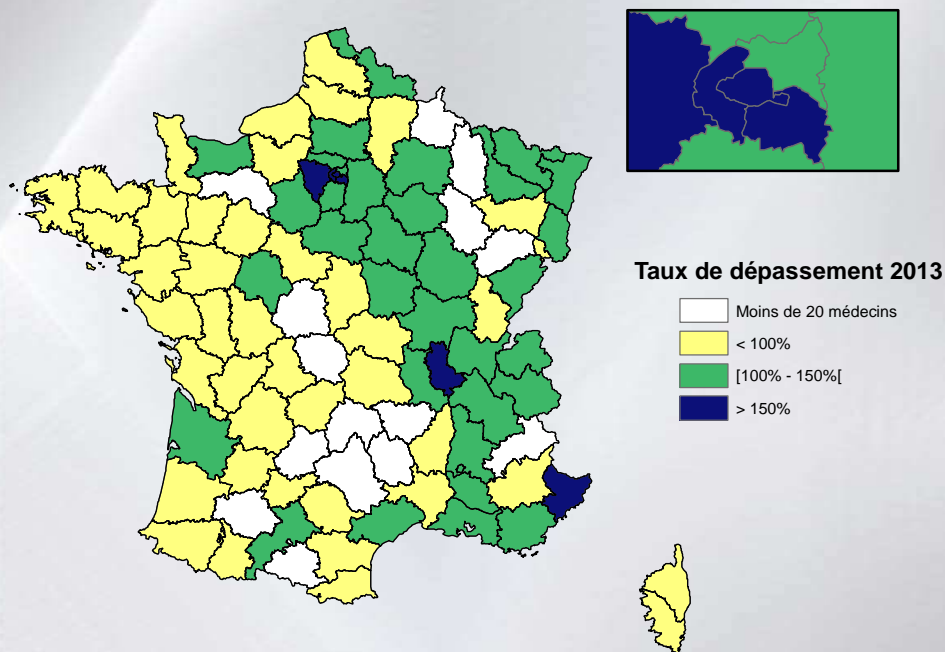
Spécialistes : Evolution des taux de dépassements du 95^{ème} percentile par département

→ Une évolution forte à la baisse pour ceux qui dépassaient le plus :

- On calcule par département le taux de dépassement au-dessus duquel se situent les 5% de spécialistes dont le taux est le plus élevé
- En moyenne on observe une baisse de 12 points du taux du 95^{ème} percentile
- On note une baisse de plus de 10 points du taux correspondant au 95^{ème} percentile dans 18 départements : Oise, Paris, Yvelines, Hauts de Seine, Sarthe, Cote d'or, Bas-Rhin, Doubs, Loire, Haute-Vienne, Rhône, Gard, Vaucluse, Tarn, Haute Corse, Martinique, Guadeloupe
- Les départements pour lesquels ce taux augmente ont le plus souvent de petits effectifs. Le taux est alors très sensible à l'arrivée ou au départ de quelques médecins de différentes spécialités

Spécialistes : Taux de dépassement et écart en points du 95^{ème} percentile (2013/2012)

Spécialistes : taux de dépassement 2013
du 95^{ème} percentile



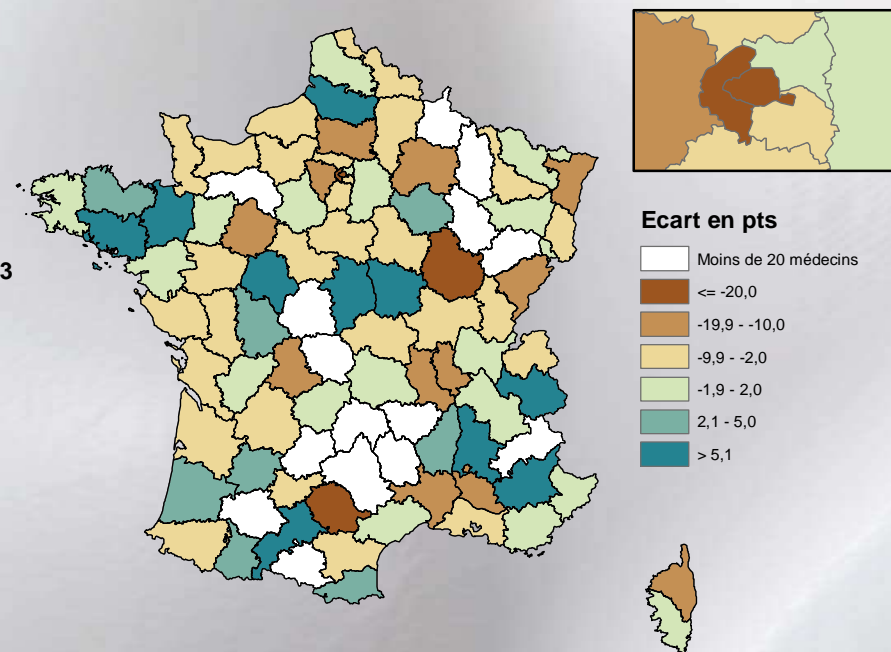
Martinique

Guadeloupe

Réunion

Guyane

Ecart 2013/2012 du 95^{ème} percentile



Martinique

Guadeloupe

Réunion

Guyane

Evolution des taux d'honoraires à tarif opposable en 2013

→ Evolution 2011-2013 :

- Le taux moyen d'honoraires à tarif opposable pour les spécialistes (actes cliniques + actes techniques) est passé de 33,5% en 2011 à 34,6% en 2013, soit plus d'un point de progression en 2 ans
- Cette hausse est particulièrement marquée pour les actes cliniques dont le taux d'honoraires à tarif opposable est passé de 16,7% à 18,3% en 2 ans. Pour les actes techniques, stabilisation à 42%.
- L'entrée en vigueur du CAS au 01/12/13 ainsi que la montée en charge de l'ACS en cours d'année 2013 devrait entraîner une augmentation de la part des honoraires à tarif opposable en 2014.

Evolution du taux d'honoraires à tarif opposable par spécialité de 2011 à 2013

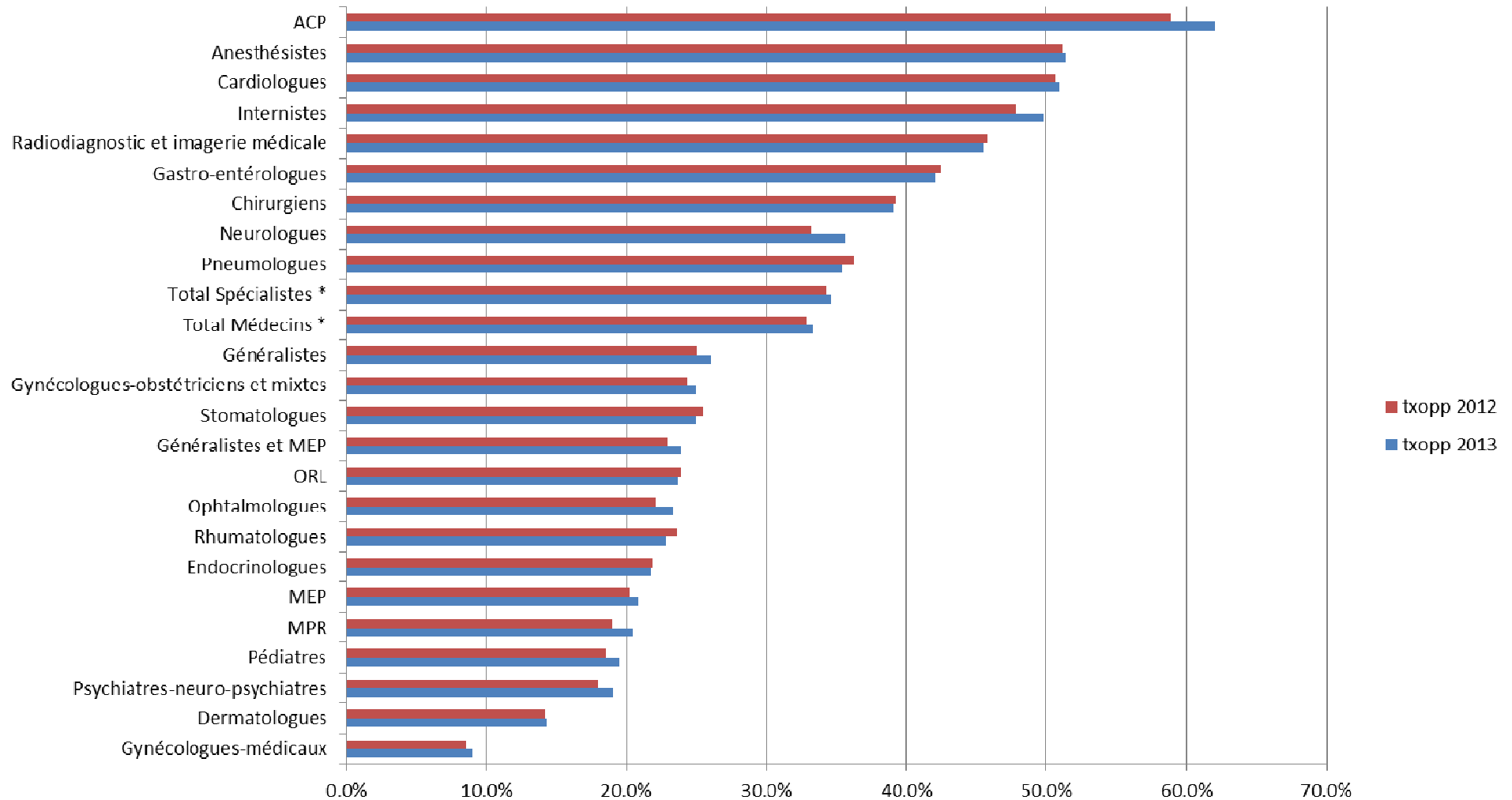
Secteur 2 et 1DP

Taux d'honoraires au tarif opposable	Actes cliniques et techniques			Actes cliniques			Actes techniques		
	Spécialité	2011	2012	2013	2011	2012	2013	2011	2012
Anesthésistes	50.6%	51.1%	51.4%	31.8%	33.1%	34.1%	54.0%	54.5%	54.6%
Cardiologues	49.7%	50.7%	50.9%	32.0%	33.1%	33.8%	54.8%	55.6%	55.6%
Chirurgiens	39.0%	39.2%	39.0%	21.5%	21.8%	22.1%	45.5%	45.5%	45.3%
Dermatologues	13.2%	14.2%	14.3%	12.8%	14.2%	14.2%	14.2%	14.5%	14.3%
Endocrinologues	21.5%	21.9%	21.7%	21.2%	21.5%	21.4%	NS	NS	NS
Gastro-entérologues	42.1%	42.5%	42.0%	25.3%	26.5%	26.8%	48.0%	48.2%	47.6%
Gynécologues-médicaux	7.5%	8.6%	9.0%	5.9%	6.5%	6.5%	12.4%	14.6%	15.6%
Gynécologues-obstétriciens et mixtes	23.5%	24.3%	24.9%	10.9%	11.9%	13.4%	31.9%	32.5%	32.3%
Internistes	45.2%	47.8%	49.8%	24.2%	24.5%	25.9%	74.3%	79.9%	83.2%
MPR	19.0%	19.0%	20.4%	13.5%	14.3%	15.9%	26.3%	25.3%	26.3%
Neurologues	33.0%	33.2%	35.6%	24.5%	25.3%	27.3%	38.0%	37.9%	40.4%
ORL	23.4%	23.9%	23.7%	16.9%	17.4%	17.5%	26.3%	26.8%	26.4%
Ophtalmologues	20.9%	22.1%	23.3%	7.4%	7.7%	8.2%	27.0%	27.8%	28.6%
Pneumologues	36.1%	36.3%	35.5%	30.6%	29.2%	27.8%	37.2%	37.7%	37.0%
Psychiatres-neuro-psychiatres	17.4%	18.0%	19.0%	16.7%	17.6%	18.5%	NS	NS	NS
Pédiatres	17.8%	18.6%	19.5%	14.5%	15.2%	16.0%	52.7%	50.9%	49.9%
Radiodiagnostic et imagerie médicale	44.8%	45.8%	45.5%	NS	NS	NS	44.8%	45.8%	45.5%
Rhumatologues	24.0%	23.6%	22.8%	18.7%	18.6%	18.5%	28.6%	27.9%	26.5%
Stomatologues	25.1%	25.4%	24.9%	19.9%	20.8%	21.1%	26.6%	26.7%	26.0%
ACP	57.1%	58.9%	62.1%	NS	NS	NS	57.2%	59.0%	62.2%
Total Spécialistes *	33.5%	34.3%	34.6%	16.7%	17.5%	18.3%	41.6%	42.1%	42.0%
Généralistes	24.6%	25.0%	26.1%	24.0%	24.5%	25.5%	33.0%	32.8%	33.4%
MEP	19.6%	20.2%	20.9%	16.5%	17.0%	17.6%	25.3%	25.6%	26.1%
Généralistes et MEP	22.6%	23.0%	23.9%	21.6%	22.0%	22.9%	26.9%	27.0%	27.6%
Total Médecins *	32.1%	32.9%	33.3%	18.1%	18.7%	19.4%	41.0%	41.5%	41.4%

Source : DCIR - France entière - Tous régimes - S2 et 1DP - Actes cliniques et techniques hors forfaits - Date de liquidation

* les spécialités comptant moins de 100 médecins ne sont pas détaillées mais sont incluses dans les totaux

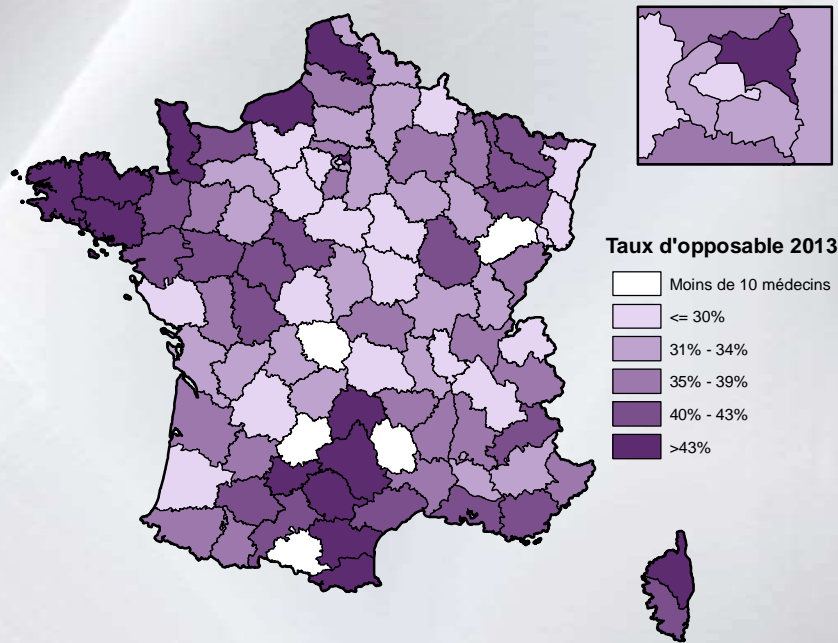
Taux d'honoraires au tarif opposable 2012 et 2013 par spécialité Secteur 2 et 1DP



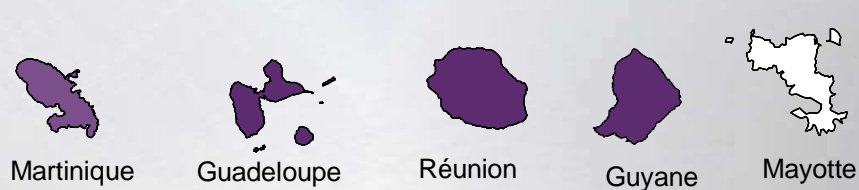
Source : DCIR - France entière - Tous régimes - S2 et 1DP - Actes cliniques et techniques hors forfaits - Date de liquidation

* Les spécialités comptant moins de 100 médecins ne sont pas détaillées mais sont incluses dans les totaux

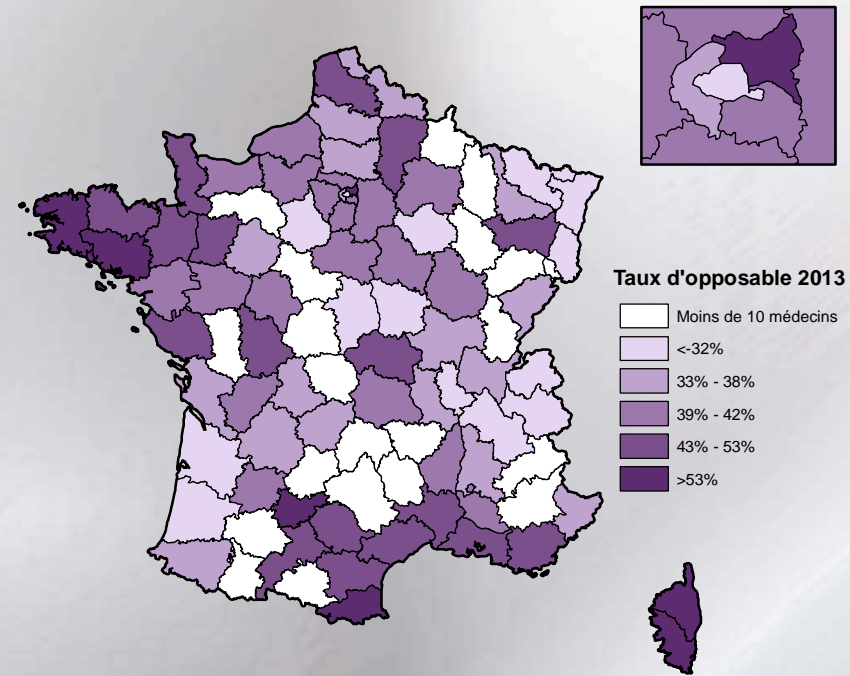
Total spécialiste S2 et 1DP
Taux d'opposable 2013



Moyenne France entière : 34,6%



Chirurgiens S2 et 1DP - Taux d'opposable 2013

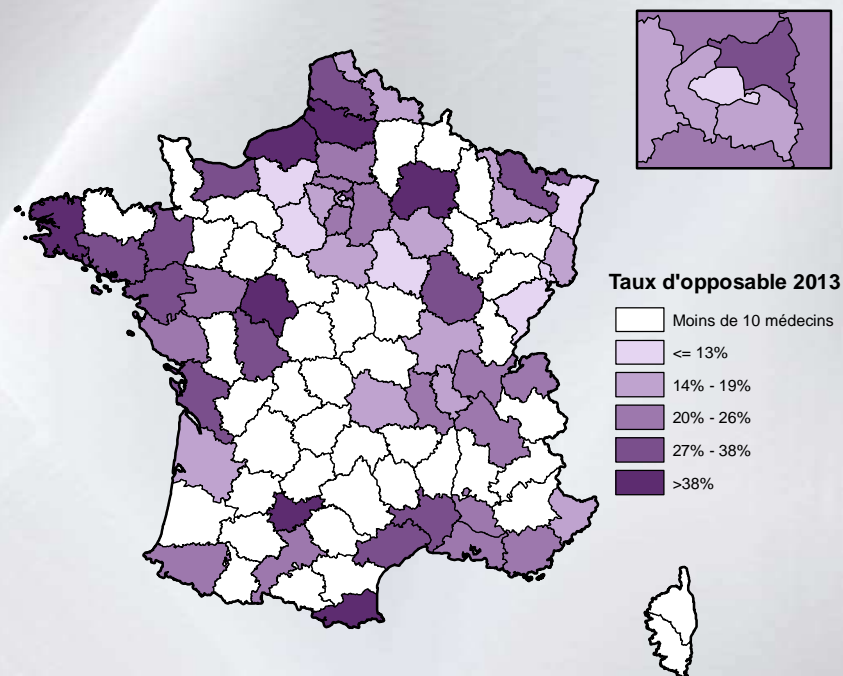


Moyenne France entière : 39,0%



Taux d'honoraires à tarif opposable 2012 et 2013 par département – Gynécologues S2 et 1DP

Gynécologues S2 et 1DP - Taux d'opposable 2013



Moyenne France entière : 23,0%



Martinique



Guadeloupe



Réunion

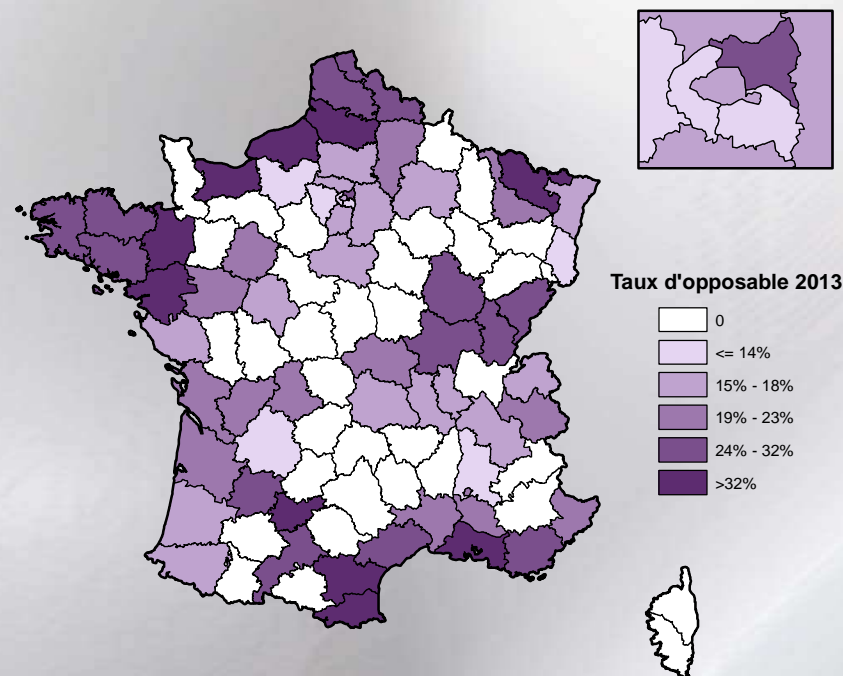


Guyane



Mayotte

Ophtalmologues S2 et 1DP - Taux d'opposable 2013



Moyenne France entière : 23,3%



Martinique



Guadeloupe



Réunion



Guyane



Mayotte